



**BUREAU  
VERITAS**

Bureau Veritas Mexicana, S.A. de C.V  
**Ficha Técnica**

# Equipo TDI-702

## 3,600 HP



**Bureau Veritas Mexicana S.A. de C.V.**

| Av. César Sandino 741, 6to piso | Col. Primero de Mayo | Villahermosa | Tabasco |  
C.P. 86190 Tel: (52) 993-3150064.



ÍNDICE

1. Aspectos Generales ..... 4  
2. Mástil..... 4  
2.1 Corona ..... 4  
2.2 Bloque Viajero (Polea Viajera) ..... 5  
2.3 Cable de Perforación (14 líneas) ..... 5  
2.4 Manguera de la Rotaria ..... 5  
2.5 Top Drive ..... 6  
2.6 Unidad de Potencia Hidraulica ..... 6  
2.7 Ancla de la Línea Muerta ..... 6  
2.8 Stand Pipe ..... 7  
3. Subestructura..... 7  
3.1 Muelle Hidráulico ..... 7  
4. Malacate..... 8  
5. Sistema de Cuñas (3)..... 9  
5.1 Elevadores (1)..... 9  
5.2 Llaves de Fuerza (4) ..... 9  
6. Generadores ..... 10  
6.1 Generador No. 1 ..... 10  
6.2 Generador No. 2 ..... 10  
6.3 Generador No. 3 ..... 10  
6.4 Generador No. 4 ..... 11  
6.5 Generador No. 5 ..... 11  
6.6 Sistema de Generación y Distribución de Potencia ..... 11  
7. Compresores ..... 12  
7.1 Compresor No. 1 ..... 12  
7.2 Compresor No. 2 ..... 12  
7.3 Secador de Aire ..... 12  
8. Equipo de Control de Pozo ..... 13  
8.1 Preventor Doble ..... 13  
8.2 Preventor Sencillo ..... 13  
8.3 Acumulador ..... 14  
8.4 Múltiple de Estrangulación ..... 15  
8.5 Desgasificador ..... 15  
8.6 Separador Vertical Gas-Lodo ..... 16  
9. Bombas de Lodo ..... 16  
9.1 Bomba de Lodo No. 1 ..... 16  
9.2 Bomba de Lodo No. 2 ..... 16  
9.3 Bomba de Lodo No. 3 ..... 17  
10. Equipo de Control de Sólidos ..... 17  
10.1 Temblorina No. 1 ..... 17  
10.2 Temblorina No. 2 ..... 18  
11. Tanques ..... 18  
11.1 Tanque de Combustible ..... 18  
11.2 Tanque de Agua ..... 18







11.3 Tanque de Lodo .....	19
12. Caseta del Perforador .....	33
13. Sistema de Izaje Auxiliar .....	33
14. Sistema de Alumbrado para el Equipo de Perforación .....	34
15. Sistema Puesta a Tierra y Sus Componentes .....	34
16. Iron Roughneck .....	35
17. Cargador .....	35
18. Charola Colectora .....	36
19. Piso de Trabajo .....	36
20. Gabinete para Análisis Químico .....	36
21. Tanque de Almacenamiento de Diesel Puro .....	36
22. Sistema de Bombeo – Contrapozo .....	37
23. Caseta para Personal de Mantenimiento .....	37
24. Caseta para Personal de Soldadura .....	37
25. Imán de Retorno de Lodo .....	37
26. Instrumentos de Medición Convencional .....	38
27. Ventilador Contra Insectos .....	38
28. Equipo de Soldadura y Corte .....	38
29. Equipo de Corte Oxiacetileno .....	38
30. Sistema de Respiración Autónoma .....	39
31. Sistema de Intercomunicación .....	39
32. Sistema CCTV .....	39
33. Sistema de Protección CORONA .....	39
34. Antena Satelital .....	40
35. Tráiler Habitacional .....	40
36. Sanitarios Portátiles .....	40





**BUREAU  
VERITAS**

## 1. Aspectos Generales.

Nombre/ No. Equipo:	TDI-702
Fabricante:	Drillmec Inc.
Capacidad:	3,600 HP
No. de Líneas:	14 líneas
Capacidad Máxima de la Estructura:	1,500,000 lbs.
Rango del Cable de Perforación:	1 5/8"



## 2. Mástil.

Fabricante:	Drillmec Inc.
No. de serie:	M001-0782-01
Altura:	152 ft. (46.33 m)
Capacidad:	1,500,000 lbs.



### 2.1. Corona.

Fabricante:	Drillmec Inc.
No. de Serie:	C001-0782-01
No. de Poleas:	7 poleas en total (1 rápida), 60" x 1 5/8"
Capacidad:	750 ton.



Bureau Veritas Mexicana S.A. de C.V.

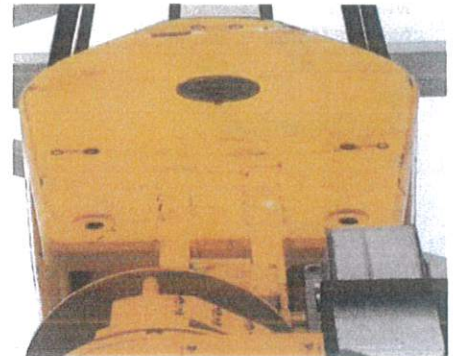
| Av. César Sandino 741, 6to piso | Col. Primero de Mayo | Villahermosa | Tabasco |  
C.P. 86190 Tel: (52) 993-3150064.



**BUREAU  
VERITAS**

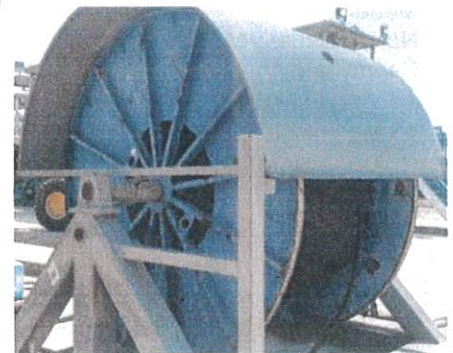
### 2.2. Bloque Viajero (Polea Viajera).

Fabricante:	American Block
Modelo:	B60G750
No. de Serie:	142002
Tipo:	60" X 1 5/8"
Capacidad:	750 ton.



### 2.3. Cable de Perforación (14 Líneas).

Fabricante:	Bridon
Tamaño:	1 5/8"
Tipo:	Convencional



### 2.4. Manguera de la Rotaria.

DI:	4"
Presión de Trabajo:	7,500 psi
Presión de Prueba:	15,000 psi



**Bureau Veritas Mexicana S.A. de C.V.**





### 2.5. Top Drive.

Fabricante:	Global Drilling Support
Modelo:	GDM-850AC
No. de Serie:	029
Capacidad:	850 ton.
Psi:	7,500 psi
Quill Connection:	7 5/8 REG.



### 2.6. Unidad de Potencia Hidráulica (HPU).

Fabricante:	WEG
Modelo:	TE1BF0X0N
No. de Serie:	1020203551/1020203549
Capacidad:	100 HP, 75 kW, 1,775 RPM, 60 Hz, 575 V



### 2.7. Ancla de la Línea Muerta.

Fabricante:	American Block
Modelo:	NCX-150
No. de Serie:	141719
Capacidad:	750 ton.





**BUREAU  
VERITAS**

### 2.8. Stand Pipe.

Fabricante:	DEMCO
Diámetro:	4"
Presión de Trabajo:	7,500 psi
No. de Serie:	702-SP-01



### 3. Subestructura.

Fabricante:	DRILLMEC INC.
No. de Serie:	S001-0785-01
Altura:	33 ft. (10 m)
Capacidad Estática Máxima del Gancho:	1,500,000 lbs.
Capacidad Estática Rotaria Máxima:	1,500,000 lbs.
Capacidad Máxima Combinada:	2,400,000 lbs.
Capacidad Máxima con Tubería:	900,000 lbs.



#### Mesa Rotaria

Fabricante:	AMERICAN BLOCK
Diámetro:	37 1/2"
Modelo:	RK-37.5
No. de Serie:	141920
Capacidad:	800 Tons.

### 3.1. Muelle Hidráulico.

Fabricante:	Canrig
Modelo:	PC3000-42-A-A-A-N-S
No. de Serie:	300433
Capacidad:	4,535 kg. (10,000 lbs.)



Bureau Veritas Mexicana S.A. de C.V.

| Av. César Sandino 741, 6to piso | Col. Primero de Mayo | Villahermosa | Tabasco |  
C.P. 86190 Tel: (52) 993-3150064.





**BUREAU  
VERITAS**

**4. Malacate.**

Fabricante:	American Block MFG Co.
Modelo:	35770000-H
No. de Serie:	142969
Cable de Perforación:	1 5/8"
Potencia:	3,600 HP
Máxima Carga del Gancho (14 Líneas):	1,511,000 lbs.
Máxima Carga del Gancho (12 Líneas):	1,342,000 lbs.
Máxima Carga del Gancho (10 Líneas):	1,160,000 lbs.



Impulsado por 2 motores eléctricos

Motor No. 1

Fabricante:	Hitachi Three Phase Induction Motor
Modelo:	HTM1500-J3A
No. de Serie:	520729-1
Capacidad:	1,800 HP, 600 V, 45.6 Hz.



Motor No. 2

Fabricante:	Hitachi Three Phase Induction Motor
Modelo:	HTM1500-J3B
No. de Serie:	520728-1
Capacidad:	1,800 HP, 600 V, 45.6 Hz.



Otras Especificaciones:

Fabricante:	American Block MFG Co.
Modelo:	DGB-PLI-S-2-9.774-N
No. de Serie:	142970
Potencia:	3,600 HP
Velocidad Máxima:	3,000 rpm.



**Bureau Veritas Mexicana S.A. de C.V.**





**BUREAU  
VERITAS**

**5. Sistema de Cuñas. (3)**

Fabricante: NOV  
Diámetro: 5 1/2" SDXL, 8"-9 1/2", 8 1/2"-10"  
Cantidad: 3



**5.1. Elevadores (1).**

Fabricante: NOV  
No. de Serie: 2438384  
Diámetro: 5 1/2" IEU  
Cantidad: 1



**5.2. Llaves de Fuerza. (4)**

Fabricante: NOV  
No. de Serie: 203352, 203336, 203353, 203337  
Diámetro: 3 1/2"- 8 1/4" y 4"-17"  
Tipo: HT 100 Tong y HT 65 Less  
Cantidad: 4





**BUREAU  
VERITAS**

## 6. Generadores.

### 6.1. Generador No. 1.

Fabricante: Kato Engineering Inc.  
Modelo: AA27647035  
No. de Serie: 35036-12  
Fuerza: 1,950 KVA (1,365 kW), 346/600 V,  
1,876 Amp., 60 Hz., 1,200 rpm.

#### Especificación del Motor

Fabricante: Caterpillar  
Modelo: 3512C  
No. de Serie: LLA04259  
Fuerza: 1,101 kW, 1,200 rpm.



### 6.2. Generador No. 2.

Fabricante: Kato Engineering Inc.  
Modelo: AA27647035  
No. de Serie: 35036-10  
Fuerza: 1,950 KVA (1,365 kW), 346/600 V,  
1,876 Amp., 60 Hz., 1,200 rpm.

#### Especificación del Motor

Fabricante: Caterpillar  
Modelo: 3512C  
No. de Serie: LLA04341  
Fuerza: 1,101 kW, 1,200 rpm.



### 6.3. Generador No. 3.

Fabricante: Kato Engineering Inc.  
Modelo: AA27647035  
No. de Serie: 35036-08  
Fuerza: 1,950 KVA (1,365 kW), 346/600 V,  
1,876 Amp., 60 Hz., 1,200 rpm.

#### Especificación del Motor

Fabricante: Caterpillar  
Modelo: 3512C  
No. de Serie: LLA04339  
Fuerza: 1,101 kW, 1,200 rpm.



**Bureau Veritas Mexicana S.A. de C.V.**





**6.4. Generador No. 4.**

Fabricante:	Kato Engineering Inc.
Modelo:	AA27647035
No. de Serie:	35036-09
Fuerza:	1,950 KVA (1,365 kW), 346/600 V, 1,876 Amp., 60 Hz., 1,200 rpm.

**Especificación del Motor**

Fabricante:	Caterpillar
Modelo:	3512C
No. de Serie:	LLA04340
Fuerza:	1,101 kW, 1,200 rpm.



**6.5. Generador No. 5.**

Fabricante:	Kato Engineering Inc.
Modelo:	AA27647035
No. de Serie:	35036-11
Fuerza:	1,950 KVA (1,365 kW), 346/600 V, 1,876 Amp., 60 Hz., 1,200 rpm.

**Especificación del Motor**

Fabricante:	Caterpillar
Modelo:	3512C
No. de Serie:	LLA04344
Fuerza:	1,101 kW, 1,200 rpm.



**6.6. Sistema de generación y distribución de potencia**

Descripción:	El Cuarto de Control y Potencia se encuentra ubicado a un costado del Cuarto de Generadores
Fabricante:	Trinidad Design & Manufacturing
No. Económico:	702-VFD-001



**Bureau Veritas Mexicana S.A. de C.V.**



**BUREAU  
VERITAS**

## 7. Compresores.

### 7.1. Compresor No. 1.

Fabricante:	Gardner Denver
Modelo:	HRA25-12
No. de Serie:	D125143
Psi:	200 psi
Motor:	Eléctrico
Fabricante:	Baldor
Modelo:	010A
No. de Serie:	C1404110577
Capacidad:	25 HP, 1,765 rpm, 575 V, 23 Amp.



### 7.2. Compresor No. 2.

Fabricante:	Gardner Denver
Modelo:	HRA25-12
No. de Serie:	D125173
Psi:	200 psi
Motor:	Eléctrico
Fabricante:	Baldor
Modelo:	010A
No. de Serie:	C1404110567
Capacidad:	25 HP, 1,765 rpm, 575 V, 23 Amp.



### 7.3. Secador de Aire.

Fabricante:	Gardner Denver
Modelo:	RNC200A5C2N1
No. de Serie:	1000002922446
Capacidad:	200 SCFM @ 100 psig
Presión de trabajo Máximo:	232 psig







**BUREAU  
VERITAS**

**8. Equipo de Control de Pozo.  
8.1. Preventor Doble.**

Preventor Doble No. 1

Fabricante:	B.O.P. Products, LLC
Modelo:	TIPO "U"
No. de Serie:	B158-15
Presión de trabajo:	15,000 psi
Medida:	13 5/8"



Fabricante:	B.O.P. Products, LLC
Modelo:	ANULAR
No. de Serie:	156878-179
Presión de trabajo:	10,000 psi
Medida:	13 5/8"



**8.2. Preventor Sencillo.**

Preventor Sencillo No. 1

Fabricante:	B.O.P. Products, LLC
Modelo:	TIPO "U"
No. de Serie:	B155-15
Presión de trabajo:	15,000 psi
Medida:	13 5/8"





**BUREAU  
VERITAS**

### 8.3. Acumulador.

Fabricante:	National Oilwell Varco
Modelo:	2B604808B15T32AP
No. de Serie:	C14N0120
Tamaño:	480 galones, 32 botellas, 15 galones c/u
Presión de Trabajo:	3,000 psi



#### Especificaciones del Motor No. 1

Fabricante:	Optim Tefc
Modelo:	PDH06045
No. de Serie:	NZP7141344001
Capacidad:	60 HP, 45 kW, 1,175 rpm, 575 V, 54.7 Amp.







**BUREAU  
VERITAS**

Especificaciones del Motor No. 2

Fabricante:	Optim Tefc
Modelo:	PDH06045
No. de Serie:	NZP7141344003
Capacidad:	60 HP, 45 kW, 1,175 rpm, 575 V, 54.7 Amp.



**8.4. Múltiple de Estrangulación.**

Fabricante:	Oil Field Valve
Descripción:	Arreglo de Doble Estrangulación
Modelo:	14 X 4 1/16"
Presión de Trabajo:	15,000 psi
Medida:	4 1/16" X 15,000 psi
No. Económico:	702-CM-001



**8.5. Desgasificador.**

Fabricante:	NOV Brandt
Modelo:	DG-10 T/M
No. de Serie:	141060
Max. Unit Weight:	2,960 lbs.





**8.6. Separador Vertical Gas-Lodo.**

Certificado por: Trismie  
No. de Serie: T618060-V  
Presión: 100 psi



**9. Bombas de Lodo.**

**9.1. Bomba de Lodo No. 1.**

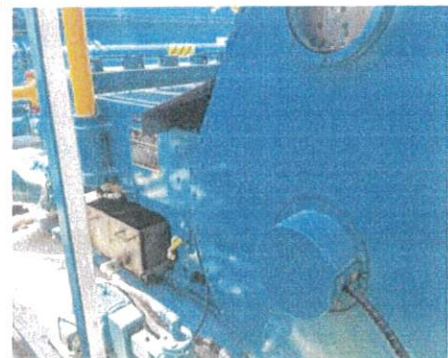
Fabricante: Sichuan Honghua Petroleum  
Equipment Co., LTD  
Modelo: HH-2400  
No. de Serie: 5JNB14012  
Desempeño Máximo: 2,400 HP  
SPM: 150 SPM  
Motor  
Fabricante: Sichuan Honghua Electric Co., LTD  
Modelo: HTB34  
No. de Serie: B140142  
Capacidad: 600 V, 1,800 kW, 2,180 Amp., 766 rpm., 52 Hz.



<b>Diámetro (pulg.)</b>	<b>4</b>	<b>4 1/2</b>	<b>5</b>	<b>6</b>
<b>Displacement (GPM)</b>	<b>490</b>	<b>620</b>	<b>765</b>	<b>1102</b>
<b>Psi</b>	<b>7500</b>	<b>6077</b>	<b>4923</b>	<b>3419</b>

**9.2. Bomba de Lodo No. 2.**

Fabricante: Sichuan Honghua Petroleum  
Equipment Co., LTD  
Modelo: HH-2400  
No. de Serie: 5JNB14013  
Desempeño Máximo: 2,400 HP  
SPM: 150 SPM  
Motor  
Fabricante: Sichuan Honghua Electric Co., LTD  
Modelo: HTB34  
No. de Serie: B140137  
Capacidad: 600 V, 1,800 kW, 2,180 Amp., 766 rpm., 52 Hz.







**BUREAU  
VERITAS**

<b>Diámetro (pulg.)</b>	<b>4</b>	<b>4 1/2</b>	<b>5</b>	<b>6</b>
<b>Displacement (GPM)</b>	<b>490</b>	<b>620</b>	<b>765</b>	<b>1102</b>
<b>Psi</b>	<b>7500</b>	<b>6077</b>	<b>4923</b>	<b>3419</b>

**9.3. Bomba de Lodo No. 3.**

Fabricante: Sichuan Honghua Petroleum Equipment Co., LTD  
 Modelo: HH-2400  
 No. de Serie: 5JNB14008  
 Desempeño Máximo: 2,400 HP  
 SPM: 150 SPM  
 Motor  
 Fabricante: Sichuan Honghua Electric Co., LTD  
 Modelo: HTB34  
 No. de Serie: B140127  
 Capacidad: 600 V, 1,800 kW, 2,180 Amp., 766 rpm., 52 Hz.



<b>Diámetro (pulg.)</b>	<b>4</b>	<b>4 1/2</b>	<b>5</b>	<b>6</b>
<b>Displacement (GPM)</b>	<b>490</b>	<b>620</b>	<b>765</b>	<b>1102</b>
<b>Psi</b>	<b>7500</b>	<b>6077</b>	<b>4923</b>	<b>3419</b>

**10. Equipo de Control de Sólidos.  
10.1. Temblorina No. 1.**

Fabricante: NOV Brandt  
 No. de Serie: K7247, K6968, K6955  
 Capacidad: 500 galones c/u  
 Descripción: Arreglo de 3 temblorinas





**BUREAU  
VERITAS**

**10.2. Temblorina No. 2.**

Fabricante: NOV Brandt  
No. de Serie: K6962  
Descripción: El Equipo cuenta con una Temblorina que incluye un Desarenador (2 Conos) y un Desarcillador (16 Conos).



**11. Tanques.**

**11.1. Tanque de Combustible.**

Tanque No. 1  
Capacidad: 352 bbls. (56 m<sup>3</sup>)  
Tanque No. 2  
Capacidad: 352 bbls. (56 m<sup>3</sup>)  
Serie No. 702-D-01 y 702-D-02



**11.2. Tanque de Agua.**

Tanque No. 1  
Capacidad: 679 bbls. (108 m<sup>3</sup>)  
Tanque No. 2  
Capacidad: 679 bbls. (108 m<sup>3</sup>)  
Fabricante: TDI Candrill  
No. Económico: 702-W-01 702-W-02







**BUREAU  
VERITAS**

**11.3. Tanques de Lodo.**

**Tanque de Viajes.**

Capacidad: 101 bbls. (16 m<sup>3</sup>)



**Bomba No. 1.**

Fabricante: O'Drill MCM  
Modelo: 250 series  
No. de Serie: 37482  
Tamaño: 2x3x13



**Motor No. 1.**

Fabricante: Baldor  
Modelo: CB182059  
No. de Serie: Z1201251736  
Capacidad: 1,765 rpm, 19.2 Amp., 575 V, 20 HP, 60 Hz.





**BUREAU  
VERITAS**

**Bomba No. 2.**

Fabricante: O'Drill MCM  
Modelo: 250 series  
No. de Serie: 37477  
Tamaño: 2x3x13



**Motor No. 2.**

Fabricante: Baldor  
Modelo: CC-315385  
No. de Serie: Z1307240445  
Capacidad: 1,765 rpm, 19.2 Amp., 575 V, 20 HP, 60 Hz.



**TANQUE DE LODOS NO. 1.**

Fabricante: Resources LTD, Co.  
Modelo: Reserve Tank #1  
No. de Serie: 702-RSRV-TK1  
Capacidad: 616 bbls. (98 m<sup>3</sup>)



**Bureau Veritas Mexicana S.A. de C.V.**

| Av. César Sandino 741, 6to piso | Col. Primero de Mayo | Villahermosa | Tabasco |  
C.P. 86190 Tel: (52) 993-3150064.



**Bomba No. 1.**

Fabricante: Topco Oil Site Products LTD  
No. de Serie: 14101  
Tamaño: 8x6x14  
HP: 75 HP



**Motor No. 1.**

Fabricante: WEG  
Modelo: TE1BF0X0N  
No. de Serie: 1023518744  
Capacidad: 1,180 rpm, 67.9 Amp., 575 V, 75 HP, 60 Hz.



**Bomba No. 2.**

Fabricante: Topco Oil Site Products LTD  
No. de Serie: 14103  
Tamaño: 8x6x14  
HP: 75 HP

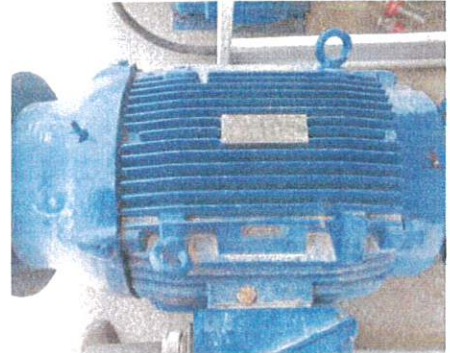




**BUREAU  
VERITAS**

**Motor No. 2.**

Fabricante: WEG  
Modelo: TE1BF0X0N  
No. de Serie: 1023518762  
Capacidad: 1,180 rpm, 67.9 Amp., 575 V, 75 HP, 60 Hz.



**Agitador No. 1.**

Fabricante: Nord Drivesystems  
Modelo: 9042.1VF N210TC  
No. de Serie: 201292954-200 19375506

Motor  
Fabricante: Baldor  
Modelo: 010-A  
No. de Serie: F1405306911  
Capacidad: 10 HP, 575 V, 10.1 Amp., 1,765 rpm, 60 Hz.



**Agitador No. 2.**

Fabricante: Nord Drivesystems  
Modelo: 9042.1VF N210TC  
No. de Serie: 201311350-100 19397206

Motor  
Fabricante: Baldor  
Modelo: 010-A  
No. de Serie: F1405216739  
Capacidad: 10 HP, 575 V, 10.1 Amp., 1,765 rpm, 60 Hz.







**BUREAU  
VERITAS**

**TANQUE DE LODOS No. 2.**

Fabricante:

Modelo:

No. de Serie:

Capacidad:

Resources LTD, Co.

Reserve Tank #2

702-RSRV-TK-2

616 bbls. (98 m<sup>3</sup>)



**Bomba No. 1.**

Fabricante:

No. de Serie:

Tamaño:

HP:

Topco Oil Site Products LTD

14102

8x6x14

75 HP



**Motor No. 1.**

Fabricante:

Modelo:

No. de Serie:

Capacidad:

WEG

TE1BF0X0N

1023518777

1,180 rpm, 67.9 Amp., 575 V, 75 HP





**BUREAU  
VERITAS**

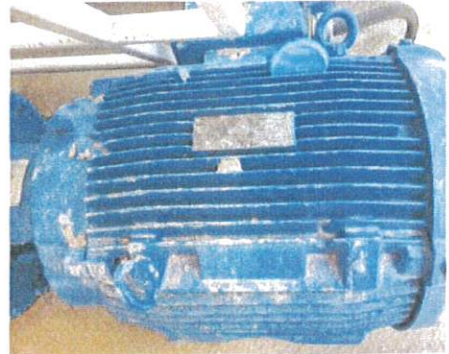
**Bomba No. 2.**

Fabricante: Topco Oil Site Products LTD  
No. de Serie: 14098  
Tamaño: 8x6x14  
HP: 75 HP



**Motor No. 2.**

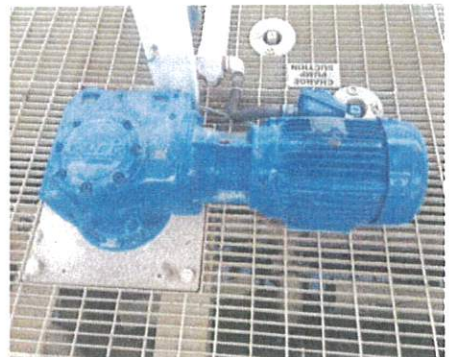
Fabricante: WEG  
Modelo: TE1BF0X0N  
No. de Serie: 1023518786  
Capacidad: 1,180 rpm, 67.9 Amp., 575 V, 75 HP



**Agitador No. 1.**

Fabricante: Nord Drivesystems  
Modelo: 9042.1VF N210TC  
No. de Serie: 201292954-200 19375526

Motor  
Fabricante: Baldor  
Modelo: 010-A  
No. de Serie: F1405306991  
Capacidad: 10 HP, 575 V, 10.1 Amp., 1,765 rpm, 60 Hz.







**BUREAU  
VERITAS**

**Agitador No. 2.**

Fabricante: Nord Drivesystems  
Modelo: 9042.1VF N210TC  
No. de Serie: 201311350-100 19397

Motor  
Fabricante: Baldor  
Modelo: 010-A  
No. de Serie: F1405306936  
Capacidad: 10 HP, 575 V, 10.1 Amp., 1,765 rpm, 60 Hz.



**TANQUE DE LODOS No. 3.**

Fabricante: Resources LTD, Co.  
Modelo: Reserve Tank #3  
No. de Serie: 702-RSRV-TK-3  
Capacidad: 616 bbls. (98 m<sup>3</sup>)



**Bomba No. 1.**

Fabricante: Topco Oil Site Products LTD  
No. de Serie: 14097  
Tamaño: 8x6x14  
HP: 75 HP





**BUREAU  
VERITAS**

**Motor No. 1.**

Fabricante: WEG  
Modelo: TE1BF0X0N  
No. de Serie: 1023341294  
Capacidad: 1,180 rpm, 67.9 Amp., 575 V, 75 HP,  
60 Hz.



**Bomba No. 2.**

Fabricante: Topco Oil Site Products LTD  
No. de Serie: 14104  
Tamaño: 8x6x14  
HP: 75 HP



**Motor No. 2.**

Fabricante: WEG  
Modelo: TE1BF0X0N  
No. de Serie: 1023518796  
Capacidad: 1,180 rpm, 67.9 Amp., 575 V, 75 HP,  
60 Hz.







**BUREAU  
VERITAS**

### **Agitador No. 1.**

Fabricante: Nord Drivesystems  
Modelo: 9042.1VF N210TC  
No. de Serie: 201292954-200 19875510

#### **Motor**

Fabricante: Baldor  
Modelo: 010-A  
No. de Serie: F1405306951  
Capacidad: 10 HP, 575 V, 10.1 Amp., 1,765 rpm, 60 Hz.



### **Agitador No. 2.**

Fabricante: Nord Drivesystems  
Modelo: 9042.1VF N210TC  
No. de Serie: 201311350-100 19397210

#### **Motor**

Fabricante: Baldor  
Modelo: 010-A  
No. de Serie: F1405306916  
Capacidad: 10 HP, 575 V, 10.1 Amp., 1,765 rpm, 60 Hz.



### **TANQUE AGITADOR.**

Fabricante: Reources LTD, Co.  
Modelo: Shaker Tank  
No. de Serie: 702-SHKR-TK  
Capacidad: 616 bbls. (98 m<sup>3</sup>)  
Otras Especificaciones: Cuenta con un "Tanque de la Temblorina" con una Capacidad de 78 m<sup>3</sup>.





**BUREAU  
VERITAS**

**Bomba No. 1.**

Fabricante: Topco Oil Site Products LTD  
No. de Serie: 14093  
Tamaño: 8x6x14  
HP: 75 HP



**Motor No. 1.**

Fabricante: WEG  
Modelo: TE1BF0X0N  
No. de Serie: 1023518755  
Capacidad: 1,180 rpm, 67.9 Amp., 575 V, 75 HP  
(55 kW)



**Bomba No. 2.**

Fabricante: Topco Oil Site Products LTD  
No. de Serie: 14096  
Tamaño: 8x6x14  
HP: 75 HP







**BUREAU  
VERITAS**

**Motor No. 2.**

Fabricante: WEG  
Modelo: TE1BF0X0N  
No. de Serie: 1023341290  
Capacidad: 1,180 rpm, 67.9 Amp., 575 V, 75 HP (55 kW).



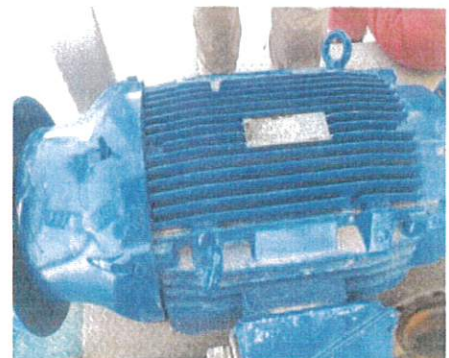
**Bomba No. 3.**

Fabricante: Topco Oil Site Products LTD  
No. de Serie: 14094  
Tamaño: 8x6x14  
HP: 75 HP



**Motor No. 3.**

Fabricante: WEG  
Modelo: TE1BF0X0N  
No. de Serie: 1023518788  
Capacidad: 1,180 rpm, 67.9 Amp., 575 V, 75 HP





**BUREAU  
VERITAS**

**Agitador No. 1.**

Fabricante: Nord Drivesystems  
Modelo: 9042.1VF N210TC  
No. de Serie: 201350488-100 19751308

Motor  
Fabricante: Baldor  
Modelo: 010-A  
No. de Serie: F1405206726  
Capacidad: 10 HP, 575 V, 10.1 Amp., 1,765 rpm, 60 Hz.



**TANQUE DE SUCCIÓN.**

Fabricante: Resources LTD, Co.  
Modelo: Suction Tank  
No. de Serie: 702-SUC-TK  
Capacidad: 616 bbbls. (98 m<sup>3</sup>)



**Bomba No. 1.**

Fabricante: Topco Oil Site Products LTD  
No. de Serie: 14100  
Tamaño: 8x6x14  
HP: 75 HP



Bureau Veritas Mexicana S.A. de C.V.

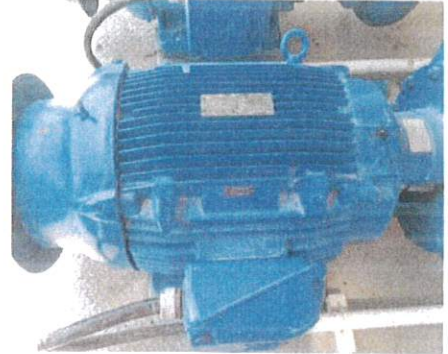




**BUREAU  
VERITAS**

**Motor No. 1.**

Fabricante: WEG  
Modelo: TE1BF0X0N  
No. de Serie: 102351871  
Capacidad: 1,180 rpm, 67.9 Amp., 575 V, 75 HP



**Bomba No. 2.**

Fabricante: Topco Oil Site Products LTD  
No. de Serie: 14099  
Tamaño: 8x6x14  
HP: 75 HP



**Motor No. 2.**

Fabricante: WEG  
Modelo: TE1BF0X0N  
No. de Serie: 1023341295  
Capacidad: 1,180 rpm, 67.9 Amp., 575 V, 75 HP



**Bureau Veritas Mexicana S.A. de C.V.**

| Av. César Sandino 741, 6to piso | Col. Primero de Mayo | Villahermosa | Tabasco |  
C.P. 86190 Tel: (52) 993-3150064.

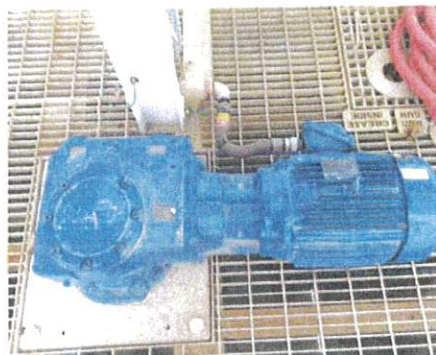


**BUREAU  
VERITAS**

**Agitador No. 1.**

Fabricante: Nord Drivesystems  
Modelo: 9042.1VF N210TC  
No. de Serie: 201292954-200 19375514

Motor  
Fabricante: Baldor  
Modelo: 010-A  
No. de Serie: F1405216754  
Capacidad: 10 HP, 575 V, 10.1 Amp., 1,765 rpm,  
60 Hz.



**Agitador No. 2.**

Fabricante: Nord Drivesystems  
Modelo: 9042.1VF N210TC  
No. de Serie: 201311350-100 19397205

Motor  
Fabricante: Baldor  
Modelo: 010-A  
No. de Serie: F1405306986  
Capacidad: 10 HP, 575 V, 10.1 Amp., 1,765 rpm,  
60 Hz.



**Agitador No. 3.**

Fabricante: Nord Drivesystems  
Modelo: 9042.1VF N210TC  
No. de Serie: 201311350-100 19897208

Motor  
Fabricante: Baldor  
Modelo: 010-A  
No. de Serie: F1405306976  
Capacidad: 10 HP, 575 V, 10.1 Amp., 1,765 rpm,  
60 Hz.

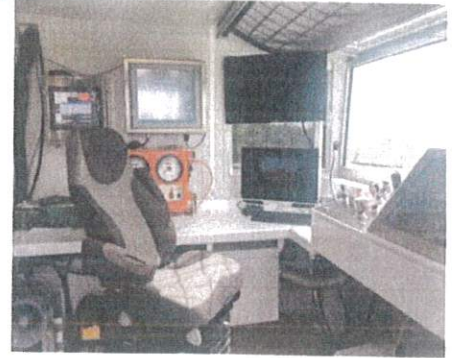






**12. Caseta del Perforador.**

Descripción:	La Caseta del Perforador se encuentra ubicada a un costado del Piso de Trabajo.
Indicador de Peso:	Tipo "EB".
Capacidad:	1,500,000 lbs.
Fabricante:	TDI Candrill
No. de Serie:	702-DH-01



**13. Sistema de Izaje Auxiliar.**

Sistema de Izaje Auxiliar No. 1	
Fabricante:	Ingersoll Rand
Modelo:	FA150KGIMR12A1H-CE
No. de Serie:	KG024920



Sistema de Izaje Auxiliar No. 2	
Fabricante:	Braden Gearmatic
Modelo:	PD12C-SPL-59039-02-1
No. de Serie:	1165324
Capacidad:	5,455 kg.





**BUREAU  
VERITAS**

**Sistema de Izaje Auxiliar No. 3**

Fabricante: Braden Gearmatic  
Modelo: PD12C-SPL-59039-02  
No. de Serie: 1165325  
Capacidad: 5,455 kg.



**Sistema de Izaje Auxiliar No. 4**

Fabricante: Braden Gearmatic  
Modelo: BG8B-34039-01  
No. de Serie: 1270118  
Capacidad: 5,455 kg.

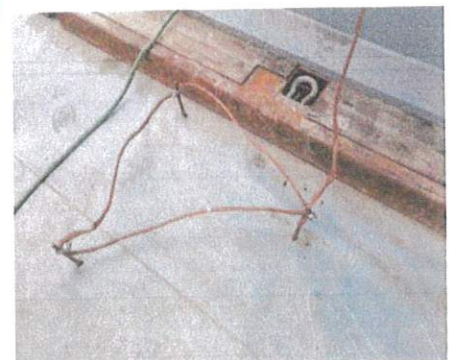


**14. Sistema de Alumbrado para el Equipo de Perforación.**

Descripción: El Equipo cuenta con un Sistema de Iluminación a Prueba de Explosión, Lámparas Fluorescentes y de Vapor de Sodio.

**15. Sistema Puesta a Tierra y sus Componentes.**

Descripción: El Equipo tiene un Sistema de Tierras Físicas a través del Sistema Eléctrico de los Equipos.  
Conexión: Delta.







**BUREAU  
VERITAS**

**16. Iron Roughneck.**

---

Fabricante:	NOV
No. de Serie:	TC-53B1225-01
Capacidad Máxima de Torque:	100,000 ft-lbs make-up 120,000 ft-lbs break-up
Diámetro Tubular:	3 1/2"-9 3/4"
Gross Weight:	11,700 lbs. (5,307 kg)



**17. Cargador.**

---

Fabricante:	Komatsu
Modelo:	WA320PZ-6
No. de Serie:	71457



### 18. Charola Colectora

Descripción: Sistema de control de fluido Charolas colectoras para fluidos para Bop's de 21 ¼ 5m & 13 5/8 15k  
 Fabricante: TDI Candrill  
 No. Económico: 702-MC-01



### 19. Piso de trabajo

Descripción: Piso de Trabajo 5m x 5m  
 Fabricante: TDI Candrill  
 No. Económico: 702-DF-01



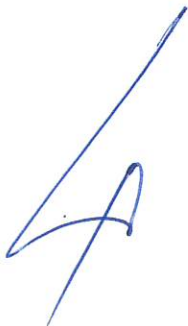
### 20. Gabinete Para Análisis Químico

Descripción: Gabinete de 1.2 m x 0.5 m para colocar herramientas de medición de análisis químico  
 Fabricante: TDI Candrill  
 No. Económico: 702-Q-01



### 21. Tanque de almacenamiento de Diesel Puro

Descripción: Tanque para almacenamiento de Diésel puro para fluidos con capacidad de 20 m3  
 Fabricante: TDI Candrill  
 No. Económico: 702-DF-01



## 22. Sistema de Bombeo - Contrapozo

Descripción: Sistema de bombeo para achique del contrapozo 2 de 4" y 2 de 6"  
Fabricante: Fly GT  
Modelo: BK13B  
No. de serie: TR-111



## 23. Caseta para personal de Mantenimiento

Descripción: Caseta para personal de mantenimiento de 15.2 m x 3.7 m de ancho  
Fabricante: TDI Candrill  
No. Económico: 702-M-01



## 24. Caseta para personal de Soldadura

Descripción: Caseta para personal de soldadura  
Fabricante: TDI Candrill  
No. Económico: 702-WS-01



## 25. Imán en el retorno del lodo

Descripción: Imán recolector de metales instalado en caja de distribución de temblorinas.  
Fabricante: TDI Candrill  
No. Económico: 702-MI-01



## 26. Instrumentos de Medición Convencional

Descripción: Sistema de monitoreo de Pozo en tiempo real  
Fabricante: AXION  
Serie: V-6.0



## 27. Ventilador Contra Insectos

Descripción: (2) ventilador Contra Insectos con diámetro de 30"  
Fabricante: Global Tech  
Modelo: CTB-56  
No. serie: 1411064-6 / 1411064-7



## 28. Equipos de Soldadura y Corte

Descripción: Equipos para corte y soldadura DIESEL  
Fabricante: MILLER  
Modelo: Trailblazer 325  
No. Económico: 702-WM-01



## 29. Equipo de corte oxiacetileno

Descripción: Equipo de corte oxiacetileno  
Fabricante: INFRA  
No. Económico: 702-CE-01





### 30. Sistema de respiración autónoma

Descripción: (8) equipo de respiración autónoma  
 Fabricante: MSA  
 Serie: DG397493 / DG396311 / DG400064 /  
 DG400049 / DG397020 / DG263904 /  
 DG400500 / DG263910



### 31. Sistema de Intercomunicación

Descripción: sistema de intercomunicación, voceo y alarmas para emergencias  
 Fabricante: GAI-TRONICS  
 Modelo: 351-001  
 No. económico: 702-GAI-001



### 32. Sistema CCTV

Descripción: Sistema de monitoreo con circuito cerrado de televisión  
 Fabricante: PELCO  
 Modelo: ESPRIT  
 No. Económico: 702-CCTV-001



### 33. Sistema de Protección CORONA

Descripción: Sistema de protección para la corona, mástil y piso de trabajo.  
 Fabricante: AXION  
 Serie: V-6.0




### 34. Antena Satelital

Descripción: Antena Satelital para transmisión de datos en tiempo real.  
Fabricante: Rigiminder  
Modelo: EDR-V3  
No. económico: 702-AS-001



### 35. Tráiler Habitacional

Descripción: Tráiler habitación para 2/4 personas con área de oficina, cocina y sala.  
Fabricante: STACK  
Modelo: MODULAR  
No. económico: Unidad 9



### 36. Sanitarios portátiles

Descripción: Sanitarios portátiles  
Fabricante: WAVE  
Modelo: SCENT  
No. Económico: 702-WTC-001



